

単位: mm

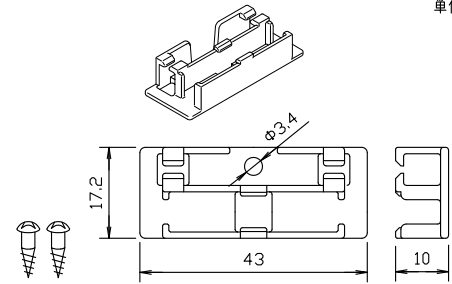
◆仕様

※このコネクタ収納ホルダは24Vシリーズ製品のJWPFコネクタ・電線を収納するパーツです。  
※JWPFコネクタ専用です。

形名	ELS-FT
材質	PC
数量	2個
付属品	丸木ねじ $\Phi 3.1 \times 16$ 2個

適合器具

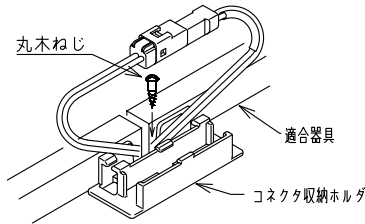
LEDsバー
LEDsリニア
LEDsライナー
LEDsカーブ
LEDsカーブPlus
LEDsチューブHi



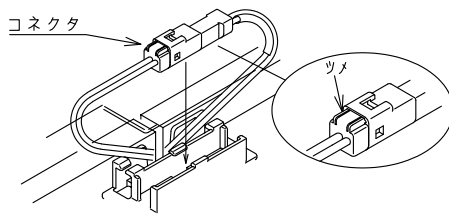
◆取付方法

〈口出し線長70mmの場合〉

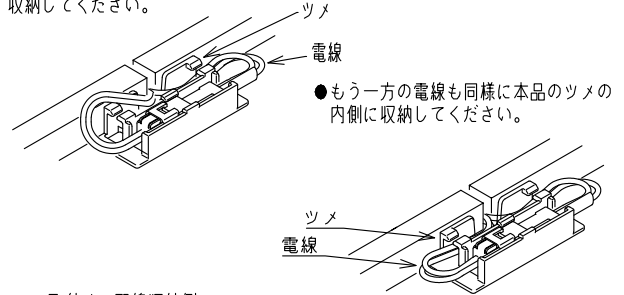
- コネクタ収納ホルダを付属のねじで確実に取付けてください。



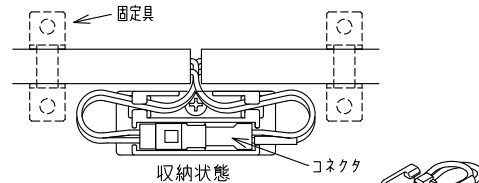
- コネクタを本品に図の向き(ツメが上)ではめ込んでください。



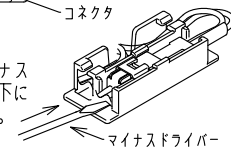
- 電線を図のように本品のツメの内側に収納してください。



- 取付け・配線収納例



- ※コネクタを外す時は、マイナスドライバー等をコネクタの下に差し込んで外してください。

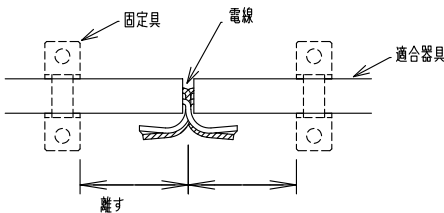


⚠ コネクタを外す際に電線は引っ張らないでください。防水性の低下、故障の原因になります。

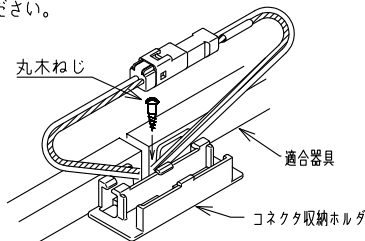
◆取付方法

〈口出し線長100mmの場合〉

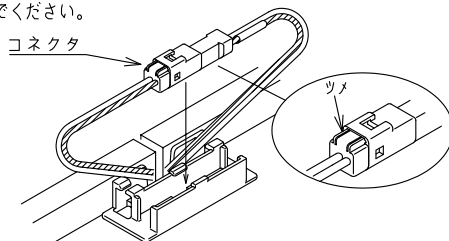
- コネクタ収納ホルダのスペース確保の為、固定具は電線へ離して取付けてください。



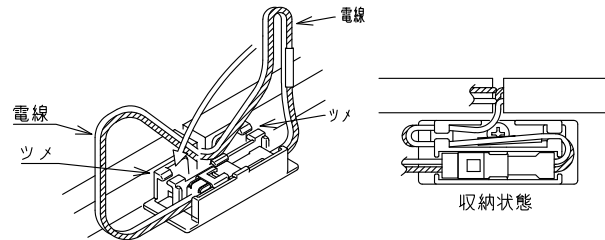
- コネクタ収納ホルダを付属のねじで確実に取付けてください。



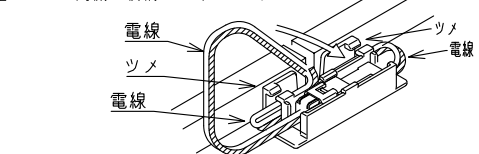
- コネクタを本品に図の向き(ツメが上)ではめ込んでください。



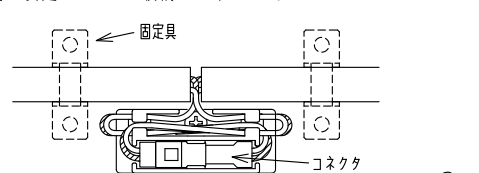
- 電線を折りたたみながら図のように本品のツメの内側に収納してください。



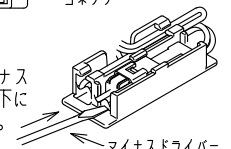
- 取付け・配線収納例



- 取付け・配線収納例



- ※コネクタを外す時は、マイナスドライバー等をコネクタの下に差し込んで外してください。



⚠ コネクタを外す際に電線は引っ張らないでください。防水性の低下、故障の原因になります。