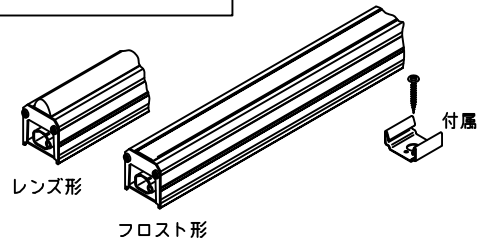
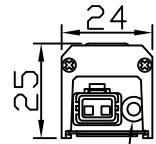


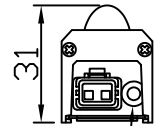
製品図



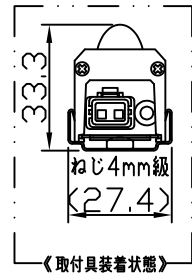
フロスト形  
レンズ形



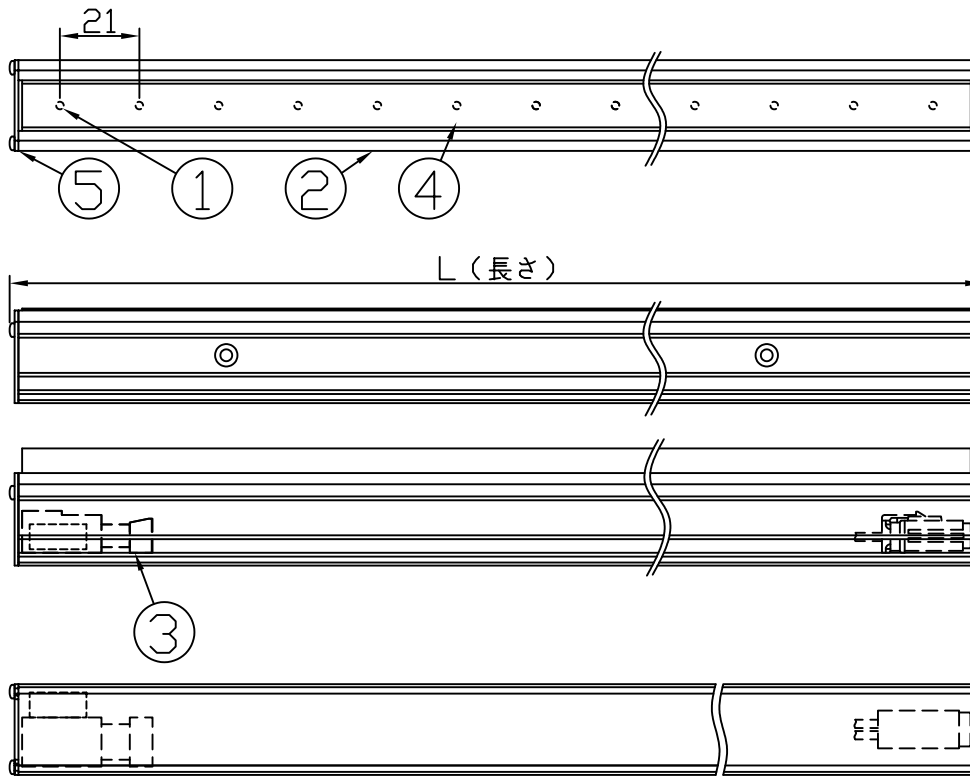
接地用圧着端子



接地用圧着端子



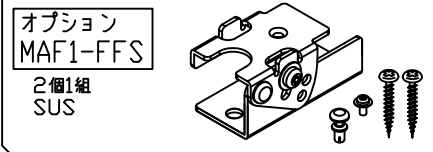
〔取付具装着状態〕



L(長さ)

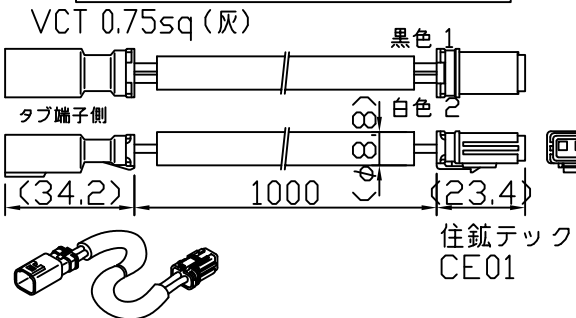
③

傾斜取付具・ねじ



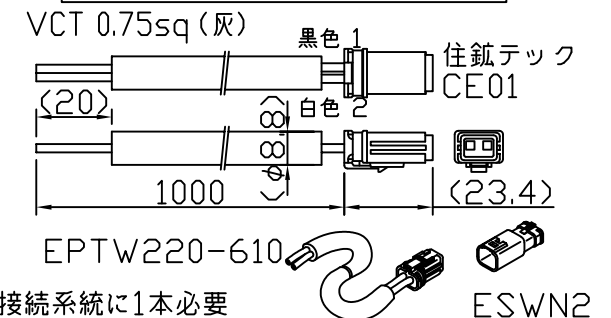
延長ケーブル

オプション EEWW220-610



電源ケーブル  
終端コネクタセット

オプション EPTW220-610-K

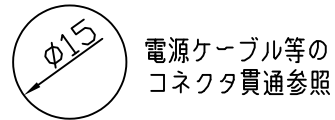


〔注意事項〕

1. 取付環境によりベース温度は60℃程度になることがありますが、光束維持時間に著しい影響はしません。
2. 閉鎖した狭限環境に設置される場合は、ベース温度が70℃を超えない範囲としてください。
3. 電源電圧は定格値の±6%以内としてください。
4. 通電中に長時間ベースに触れないでください。低温やけどのおそれがあります。
5. 通電中にLEDを至近から直視しないでください。目を傷めるおそれがあります。
6. LED素子の性質として、同じ形名でも製品ごとに発光色・明るさが僅かに異なる場合があります。
7. 本製品の最大接続長は20mです。

⚠ この製品は、100Vで点灯します。送り側にこの製品シリーズ以外の器具を接続しないでください。

〔コネクタ貫通穴径〕



電源ケーブル等の  
コネクタ貫通参照

〔形名付与法〕

ESD2U1-028J50F-100W



仕様概要 (端部用は-xxxE50x-100W)

| 形名                  | 長さ L (mm) | 定格電圧100V |          | 配光角 (度) | 全光束 (lm) | 照度・消費電力 (lm/W) | 質量 (g) | 付属品員数 |
|---------------------|-----------|----------|----------|---------|----------|----------------|--------|-------|
|                     |           | 消費電力 (W) | 入力電流 (A) |         |          |                |        |       |
| ESD2U1-028J50F-100W | 594       | 7.5      | 0.08     | 120     | 1110     | 148.0          | 305    | 2     |
| ESD2U1-028J50N-100W |           |          |          | 35/120  | 1020     | 136.0          | 345    |       |
| ESD2U1-042J50F-100W | 888       | 11.9     | 0.12     | 120     | 1670     | 140.3          | 425    | 2     |
| ESD2U1-042J50N-100W |           |          |          | 35/120  | 1540     | 129.4          | 485    |       |
| ESD2U1-056J50F-100W | 1182      | 16.0     | 0.17     | 120     | 2220     | 138.7          | 550    | 3     |
| ESD2U1-056J50N-100W |           |          |          | 35/120  | 2050     | 128.1          | 625    |       |
| ESD2U1-070J50F-100W | 1476      | 19.2     | 0.2      | 120     | 2780     | 144.7          | 670    | 3     |
| ESD2U1-070J50N-100W |           |          |          | 35/120  | 2560     | 133.3          | 765    |       |

光束維持時間：40,000時間（光束維持率70%） 配光角は幅方向/長手方向。

|        |       |      |
|--------|-------|------|
| LED色温度 | 5000K | 調光可能 |
| LED演色性 | Ra:93 |      |
| LED色度  | 3step |      |

| 符号 | 改定記事 | 日付 | 担当 | 承認 |
|----|------|----|----|----|
|    |      |    |    |    |

付属品

⑥ (取付具・ねじ)  
ESD6P-FH

十字穴付なべ頭タッピングねじ  
呼び4x25

SUS t0.5

落下防止ストラップ

オプション ESD6P-FHS-F

フロスト形用  
2個1組  
SUS φ1

オプション ESD6P-FHS-L

レンズ形用  
2個1組  
SUS φ1

| 番号 | 部品名         | 数 | 材質・仕様    | 摘要         |
|----|-------------|---|----------|------------|
| 6  | 付属品(取付具・ねじ) | N | SUS      | -          |
| 5  | サイドプレート     | 2 | SUS      | -          |
| 4  | カバー(レンズ)    | 1 | PC       | 光学拡散剤配合    |
| 3  | コネクタ        | 2 | PBT      | CE01       |
| 2  | ベース         | 1 | アルミニウム合金 | 銀艶消し陽極酸化皮膜 |
| 1  | LED         | N | チップ形     | 日亜化学工業     |

|                                 |              |            |           |          |    |
|---------------------------------|--------------|------------|-----------|----------|----|
| 品名                              | スリムLEDs100防水 |            | 機能        | 防塵・防水・防湿 |    |
| 形名                              | ESD2U1-W形    | 100V 屋外 防湿 | 保護等級      | IP65     |    |
| 発行                              | 2024.10.01   |            | 作成        | 検図       | 承認 |
| <b>森山産業株式会社</b>                 |              |            |           |          |    |
| http://www.moriyama-corp.co.jp/ |              |            | 単位mm・第三角法 |          |    |