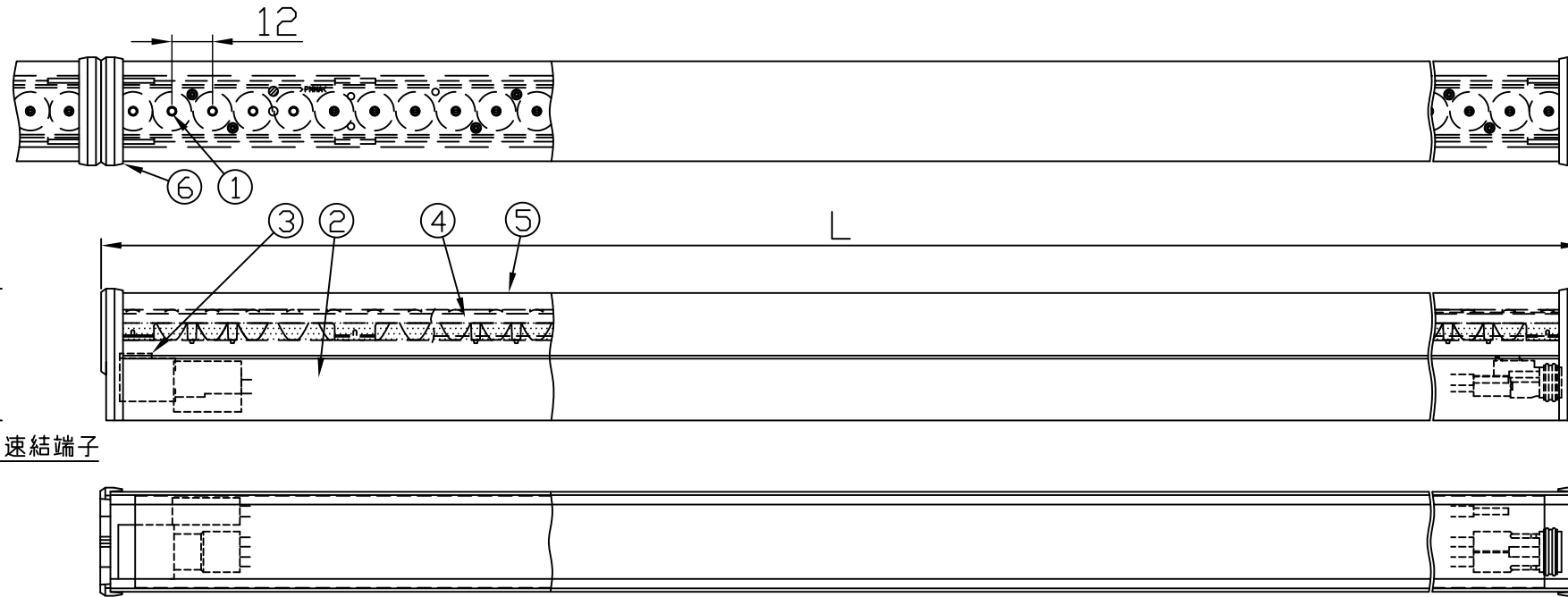
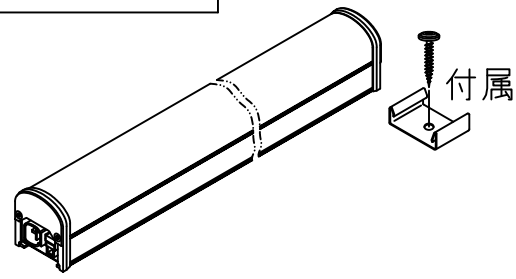


製品図

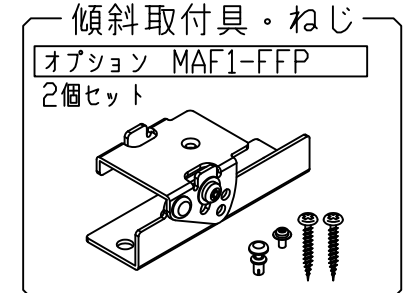
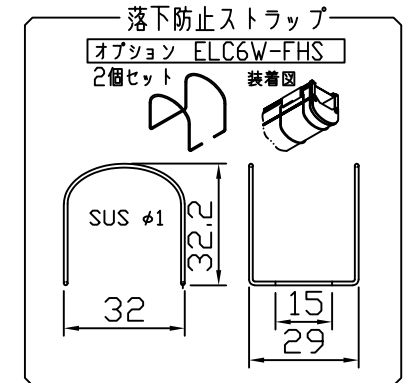
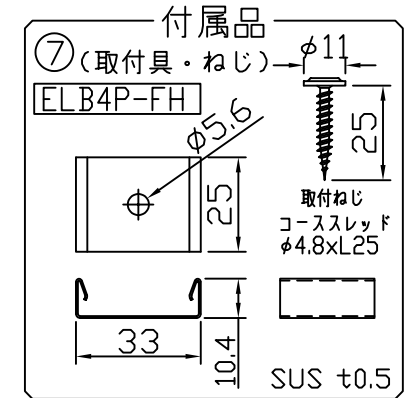
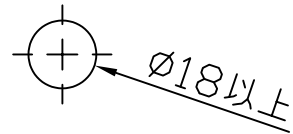
| 符号 | 改定記事 | 日付 | 担当 | 承認 |
|----|------|----|----|----|
|    |      |    |    |    |



取付具装着状態

接地用速結端子

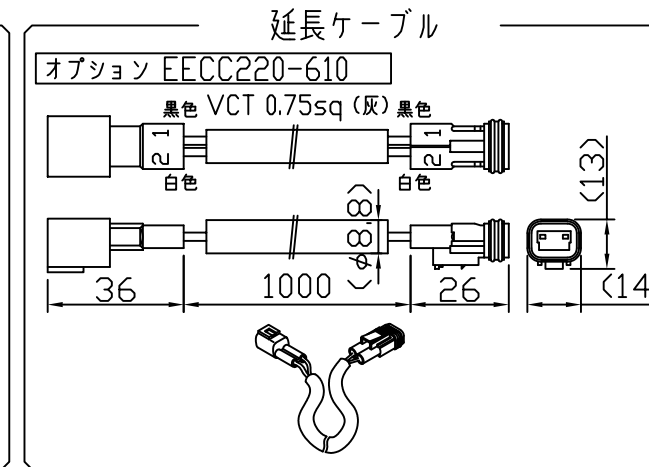
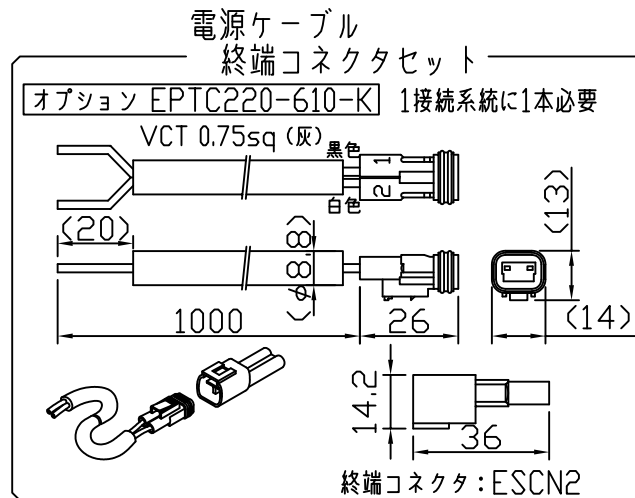
[コネクタ貫通穴径]



〈使用上の注意〉

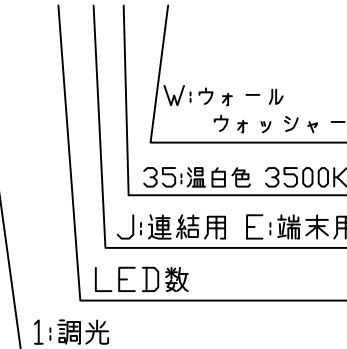
1. 取付環境によりベース温度は60℃程度になることがありますが、光束維持時間に著しい影響はしません。
2. 閉鎖した狭隙環境に設置される場合は、ベース温度が65℃を超えない範囲としてください。
3. 電源電圧は定格値の±6%以内としてください。
4. 通電中に長時間ベースに触れないでください。低温やけどのおそれがあります。
5. 通電中にLEDを至近から直視しないでください。目を傷めるおそれがあります。
6. LED素子の性質として、同じ形名でも製品ごとに発光色・明るさが僅かに異なる場合があります。
7. 本製品の最大連接長は20mです。

⚠ この製品は、100Vで点灯します。送り側にこの製品シリーズ以外の器具を接続しないでください



[形名付与法]

ELC1U1-048J35W-100C



仕様概要 (端末用はELC1U1-xxxE35W-100C)

| 形名                  | 長さ L (mm) | 定格電圧100V |          | 配光角 (度) | 全光束 (lm) | 固有エネルギー消費効率 (lm/W) | 質量 (g) | 付属品数 |
|---------------------|-----------|----------|----------|---------|----------|--------------------|--------|------|
|                     |           | 消費電力 (W) | 入力電流 (A) |         |          |                    |        |      |
| ELC1U1-048J35W-100C | 582       | 13.5     | 0.14     | 18      | 1310     | 97.0               | 435    | 2    |
| ELC1U1-072J35W-100C | 870       | 19.6     | 0.2      |         | 1970     | 100.5              | 620    |      |

光束維持時間: 40,000時間 (光束維持率70%) 配光角は幅方向/長手方向。

|        |       |      |
|--------|-------|------|
| LED色温度 | 3500K | 調光可能 |
| LED演色性 | Ra83  |      |
| LED色度  | 3step |      |

| 番号 | 部品名         | 数 | 材質・仕様      | 概要         |
|----|-------------|---|------------|------------|
| 7  | 付属品(取付具・ねじ) | N | SUS        | -          |
| 6  | サイドカバー      | 2 | ADC12      | 白色塗装       |
| 5  | トップカバー      | 1 | PC (フロスト)  | 光学拡散剤配合    |
| 4  | 内装レンズ       | N | PMMA (クリア) |            |
| 3  | コネクタ        | 2 | PBT        | CL07D 白色   |
| 2  | ベース         | 1 | アルミニウム合金   | 銀鏡消し陽極酸化皮膜 |
| 1  | LED         | N | チップ形       | 日亜化学工業     |

|    |                        |           |      |          |
|----|------------------------|-----------|------|----------|
| 品名 | P7-LEDs100防水ウォールウォッシャー |           | 機能   | 防塵・防水・防湿 |
| 形名 | ELC1U1形                | 100V 屋外防湿 | 保護等級 | IP65     |
| 発行 | 2024. 10. 01           |           | 作成   | 検図 承認    |

**森山産業株式会社**

<http://www.moriyama-corp.co.jp/>
単位mm・第三角法