

取扱説明書 100V ELV-1-C形 調光 商品名: シームレスLED \leq 100防水 屋外 防湿



この取扱説明書は特注仕様による内容を除いて、特注品にも共用します。

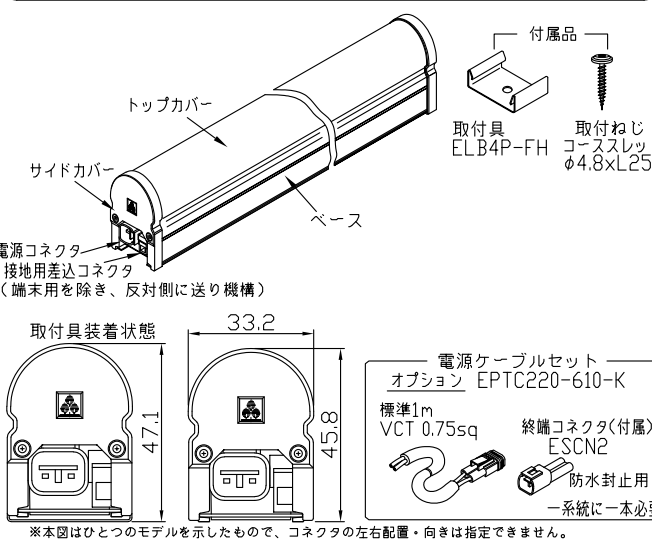
◆仕様

*100V 屋内/屋外の防水仕様(保護等級 IP65。浸漬・水中不可)。調光可。
*接続にはオプション電源ケーブル(1系統に1本)が必要。
*最大連結長は20m。

■本体			
形名	ELV#P1-026J**M-100C	ELV#P1-048J**M-100C	ELV#P1-072J**M-100C
定格	100V 7.6W	100V14W	100V21W
全長(mm)	354	582	870
質量(g)	235	390	550
送りの有無	コネクタあり		
電流制御装置	電源内蔵/定電流制御(光出力欠落なし/調光)		
■付属品			
取付具・取付ねじ	2セット		
推奨取付ピッチ(mm)	297	525	813

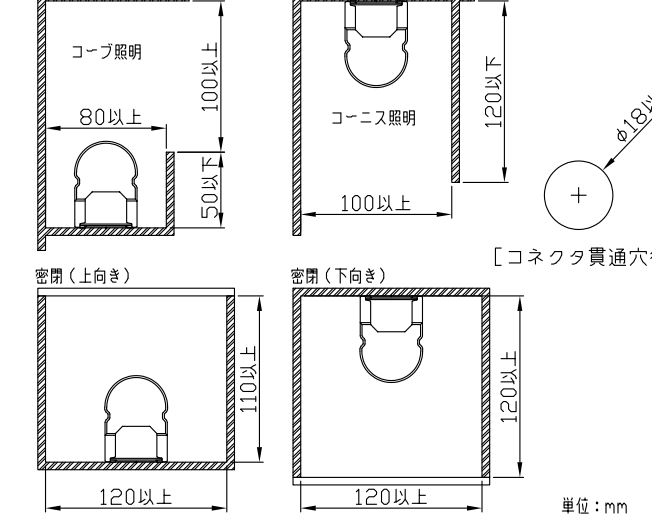
* 形名 #部は数字
* 形名 **部は英数字:色温度をまします。
例) 27 (27:2700K等)
* ELV#P1-xxxEx**M-は端未仕様(送りコネクタなし)

◆各部の名称



▲警告 設置場所の制限

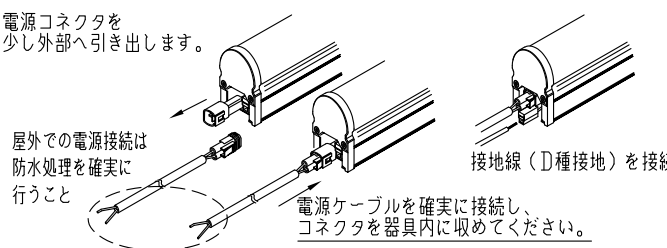
●器具の温度上昇を避けるため、下記寸法をお守りください。下記寸法以下の場合、器具寿命短縮のおそれがあります。



◆取付及び接続方法

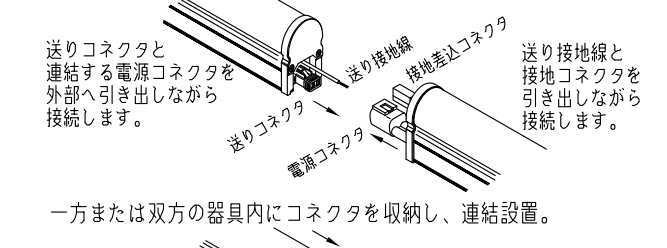
- ▲電気設備の技術基準に従って施工してください。
- ▲接続等の施工は、法規に従って有資格者が行ってください。

□出線の出る方向に障害物がないか、お確かめください。
1) 取付面の油分、水滴、ほこり等を除去してください。
2) 器具の電源コネクタを少し外部へ引き出して、電源ケーブルを接続します。確実に差し込んでください。

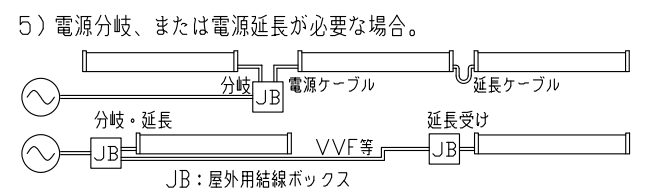
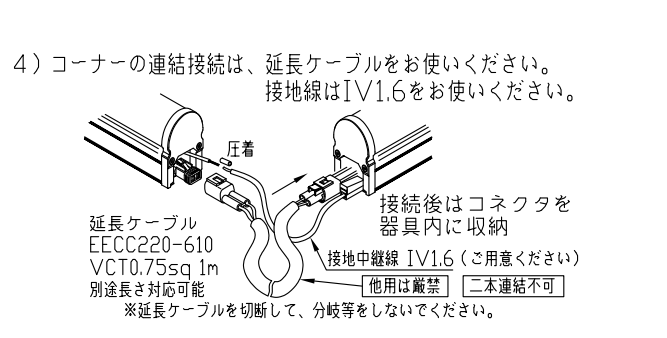


▲コネクタを強く引っ張らないこと。感電の原因となります。サイドカバーなど分解しないこと。感電の原因となります。

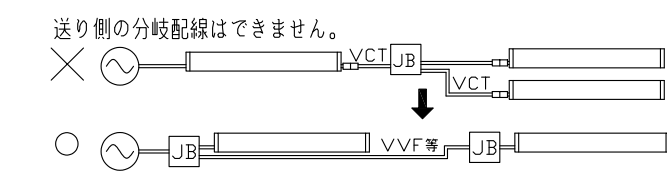
3) 連結接続は、相互のコネクタを少し外部へ引き出して、コネクタ相互を接続し、その後一方または双方の器具内にコネクタが収納されるように設置します。



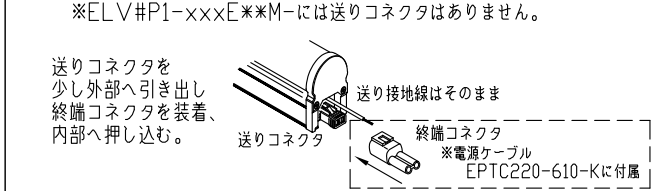
4) コーナーの連結接続は、延長ケーブルをお使いください。接地線はIV1.6をお使いください。



▲分岐結線部は防水処理を確実にすること。感電の原因となります。

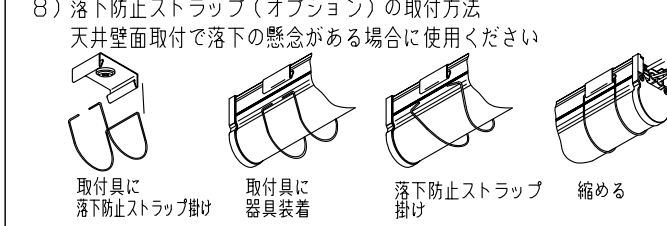
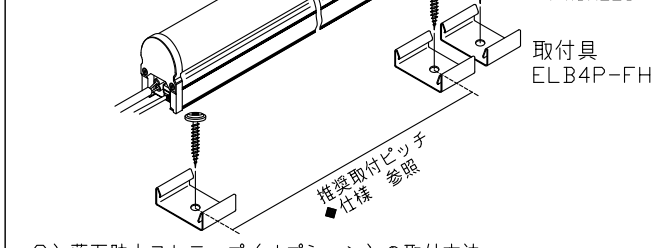


6) 連結しない送りコネクタは必ず終端コネクタを取付けてください。



- ▲本製品以外を送りコネクタに接続しないこと。
- ▲コネクタは確実に挿入接続のこと。不完全接続は、発熱・発煙・発火、水の侵入による漏電、感電の原因となります。

7) 付属取付具で取り付ける場合。
*下向き取付の場合は、容易に落下しない確認をお願いします。



◆調光接続

- 1) 白熱灯用の(二線)調光器で調光可能です。
- 2) 調光範囲は、標準で5-100%(光度基準)です。調光器によっては範囲が狭くなる事があります。
- 3) 動作確認調光器
パナソニック: WTC57521W (定格160VA)
ルートロン: グラフィックアイQS
+ マルチパワーモジュールPHPM-PA-JA (推奨800VA)

*電源ノイズの影響や調光器との組合せ次第では、調光設定中に僅かなちらつきを生じることがありますが、故障ではありません。少しずらした位置でお使い戴くようにお願いいたします。
*電源オンで一瞬点灯した後に調光点灯に移ることがありますが、故障ではありません。
*複数の灯を同時に調光した場合、消灯する明るさに多少の相違を生じることがあります。
*長さが違う製品を連結した場合、調光時に多少明るさが揃わない場合がありますが、故障ではありません。
*複数の調光器を使用した場合、相互影響により僅かなちらつきが生じることがありますが、その場合は、調光設定を少しずらした位置でお使いください。
*負荷容量などは、ご使用になる調光器の説明書に従ってください。
*本製品のLED電流は連続しており、光出力欠落はありません。従いまして、フリッカ現象(ストロボ効果)は生じません。

◆連結設置

- 1) この器具は最大下記の長さまで連結することができます。
- | | |
|-------|------------------------|
| 最大連結長 | 20m (オプション電源・延長ケーブル含む) |
|-------|------------------------|
- ▲最大連結長を越えないようご注意ください。最大連結長を越えようと、短絡等異常時の回路遮断遅延により、発煙・発火に至ることが考えられます。定電流駆動により、末端器具光度低下はありません。

◆オプション

- 1) 電源ケーブル EPTC220-610-K 2) 延長ケーブル EECC220-610 電源系統に、一本必須です。器具間送り延長に使用します。延長ケーブルと連結しての使用はできません。延長ケーブルの二本連結使用はできません。
 - 3) 落下防止ストラップ 標準1m VCT 0.75sq
 - 4) 傾斜取付具 標準1m VCT 0.75sq
- ELW4P-FHS MAF1-FFP

◆その他の注意事項

- 1) トップカバーを強く押すなど変形させると、元へ戻らなくなります。無用な力を加えないようにしてください。
- 2) 内蔵されているLED素子及び基板の交換はできません。
- 3) 器具の近くではラジオ・テレビ等に雑音が入る場合があります。ラジオ・テレビ等を離すか、雑音防止フィルターを入れてください。
- 4) LED寿命は明るさが70%になる設計寿命で、保証寿命ではありません。また、LED寿命は発光時間で規定しますが、器具寿命は設置経年で規定しますので、LED寿命に一致するとは限りません。設置経年寿命は、日本照明工業会の目安で8-10年です。
- 5) 雷の影響による故障低減のため、電源は屋内配線用の配電盤から供給してください。
- 6) ビデオや防犯カメラなどの映像に干渉する場合がありますので、採用にあたっては確認が必要です。
- 7) バーコードをご使用の場合、機種によっては光が干渉し読み取りできないことがありますので、採用にあたっては確認が必要です。
- 8) 同時通訳機などの誘導無線をご使用になる場合、雑音が入る場合があります。事前に確認し、対策を講じてください。
- 9) 壁面に直近で設置する場合は、器具に近い壁面に、明るさむらを生じていないか、壁との離隔での事前確認をお奨めします。
- 10) 電源電圧変動の影響によってちらつきが発生したり、消灯したりする場合がありますが、異常ではありませんので、あらかじめご了承ください。

▲警告 設置上の制限

- 1) コネクタを露出させないでください。発煙発火の原因となります。
- 2) 器具間を離し器具内電線が露出する設置はしないでください。発煙発火の原因となります。
- 3) 送りコネクタに、当社指定以外の製品を接続しないでください。発煙発火の原因となります。
- 4) 屋側設置の場合は、豪雨時に上層階などからの雨水流れ込みによる浸漬懸念がありますので、庇の設置や設置面から浮かすなどの対策を講じてください。浸水による漏電の原因となります。
- 5) 軒下などに下向き設置の場合、取付面から雨水が入り込む環境では防水性が落ちます。雨水などが伝わらない方策を講じてください。頭上設置の安全確認 雨水が伝わらないような方策
- 6) 通路上部や高所等、落下被害が想定される所に設置される場合は、特に適材強度に配慮する等、安全確認を十分行ってください。
- 7) 人が容易に触れないよう設置ください。