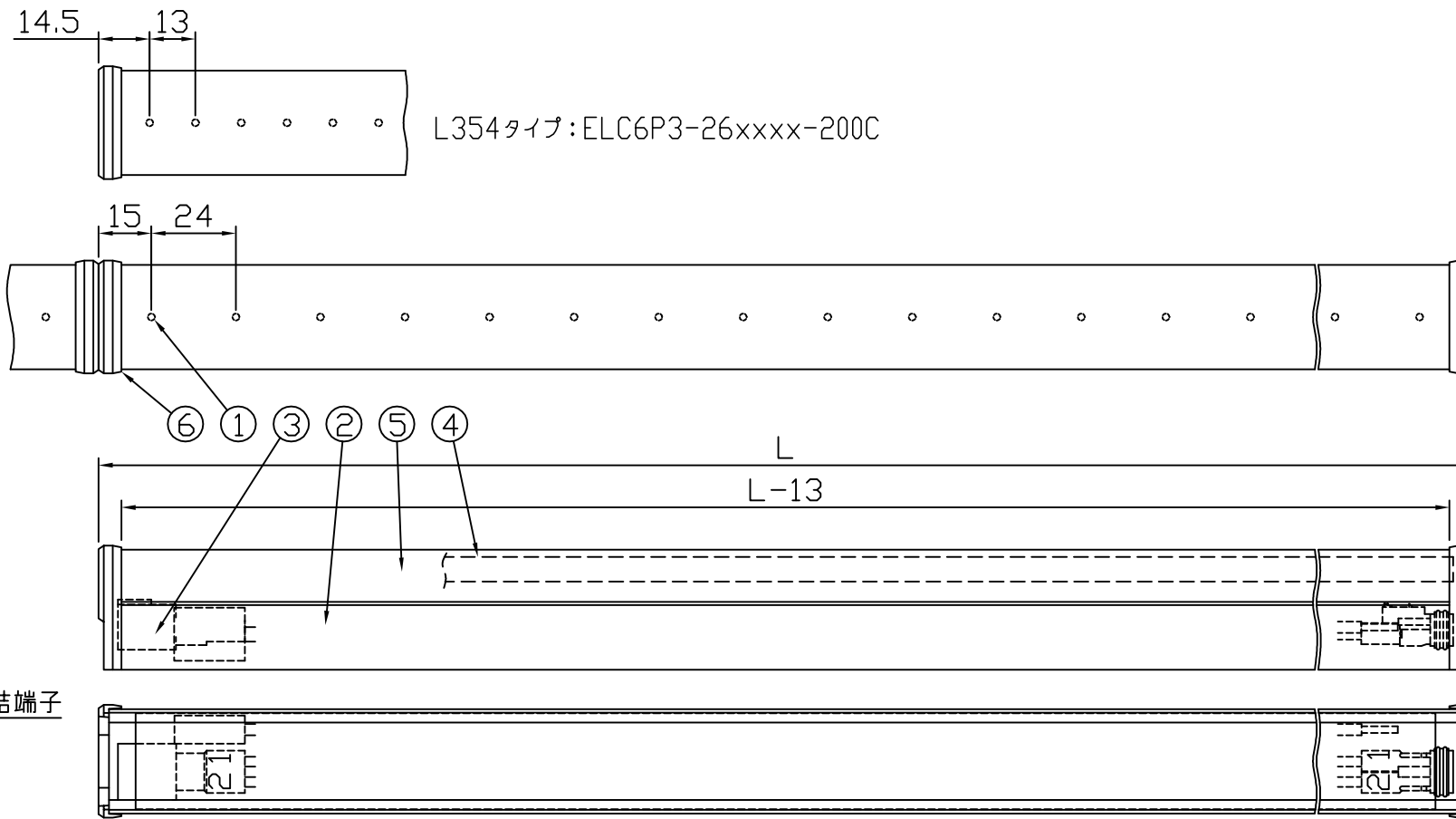
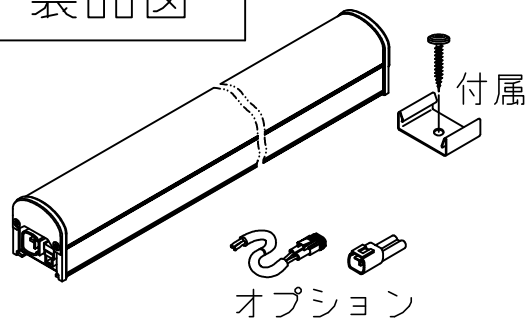


製品図



符号	改定記事	日付	担当	承認

レール  
オプション ELC6P3-R-18  
L=1745 (標準品)

エンドプレート(付属) ELC6P3-R-E 2枚  
押さえばね(付属) ELC6P3-R-S 6個  
不整取付面への連結設置収納に有効

ホルダ  
付属 ELC6P3-FH  
2個組セット

コーススレッド  $\phi 4.8 \times L25$

ストラップ  
オプション ELC6P3-FH-S  
2個セット

装着図

サドル  
オプション ELC6P3-FE  
2個組セット

丸ねじ  $\phi 3.5 \times L25$   
サドル1個につき2本

- 《使用上の注意》
1. 取付環境によりベース温度は60℃程度になることがありますが、LED寿命に著しい影響はしません。
  2. 閉鎖した狭隙環境に設置される場合は、ベース温度が65℃を超えない範囲としてください。
  3. 電源電圧は定格値の±6%以内としてください。
  4. 通電中に長時間ベースに触れないでください。低温やけどのおそれがあります。
  5. 通電中にLEDを至近から直視しないでください。目を傷めるおそれがあります。
  6. LEDは素子の性質上バラツキがあるため、同じ形名でも製品ごとに発光色・明るさが異なる場合があります。
  7. 本製品の最大連結長は20mです。
- ⚠ この製品は、100/200Vで点灯します。送り側にこの製品シリーズ以外の器具を接続しないでください

電源ケーブル  
終端コネクタセット  
オプション EPTC220-610-K 1接続系統に1本必要

終端コネクタ: ESCN2

延長ケーブル  
オプション EECC220-610

仕様概要 (連結用を記載。端部用はJをEに変更 -xxE50x-200C。)

形名	長さ L (mm)	定格100V		定格200V		配光角 (度)	全光束 (lm)参考値
		定格電力 (W)	入力電流 (A)	定格電力 (W)	入力電流 (A)		
ELC6P3-26J50F-200C	354	7.0	0.07	7.2	0.04	120	880
ELC6P3-26J50L-200C						60/120	810
ELC6P3-26J50N-200C						35/120	810
ELC6P3-24J50F-200C	582	13.5	0.14	13.8	0.08	120	1590
ELC6P3-24J50L-200C						60/120	1470
ELC6P3-24J50N-200C						35/120	1470
ELC6P3-36J50F-200C	870	20	0.21	20	0.12	120	2390
ELC6P3-36J50L-200C						60/120	2220
ELC6P3-36J50N-200C						35/120	2220
ELC6P3-48J50F-200C	1158	27	0.28	27	0.15	120	3180
ELC6P3-48J50L-200C						60/120	2930
ELC6P3-48J50N-200C						35/120	2930

[配光特性] [形名付与法]  
幅方向参考 ELC6P3-48J50F-200C

F: フロストカバー  
L: レンズミディアム  
N: レンズナロー  
(M: 乳半セミワイド)

50:5000K  
J: 送り付 E: 端部用  
LED数  
非調光

LED色温度	5000K	非調光形
LED演色性	Ra:73	
LED色度	sw50	

6	サイドカバー	2	ADC	白色塗装
5	トップカバー	1	PC (フロスト)	光学拡散剤配合
4	内装レンズ	N	PMMA (クリア)	集光タイプに内装
3	コネクタ組立	2	PTFE 0.75sq	コネクタ (住友CL07D) 黄色
2	ベース	1	アルミニウム合金	銀艶消し陽極酸化皮膜
1	LED	N	チップ形	日亜化学工業

番号	部品名	数	材質・仕様	摘要
品名	パワーLEDs200防水[非調光]		保護等級	IP64
形名	ELC6P3形 200V 5000K 屋外用		仕様図番	-
発行	2017.02.22		作成	検図 承認

森山産業株式会社  
http://www.moriyama-corp.co.jp/

単位mm・第三角法

LED寿命は光束維持率70%で4万時間以上。配光角は幅方向/長手方向。フロストカバーの見た目はヘイズ調