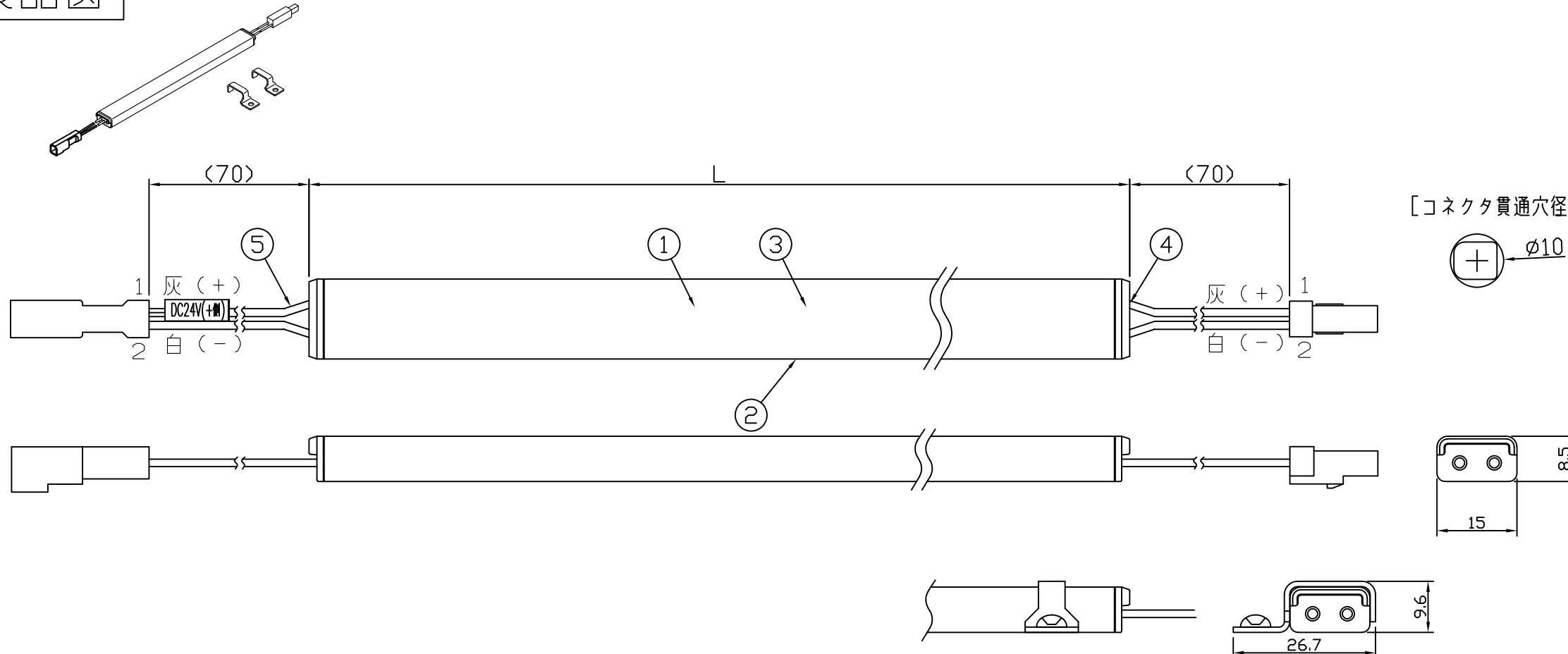
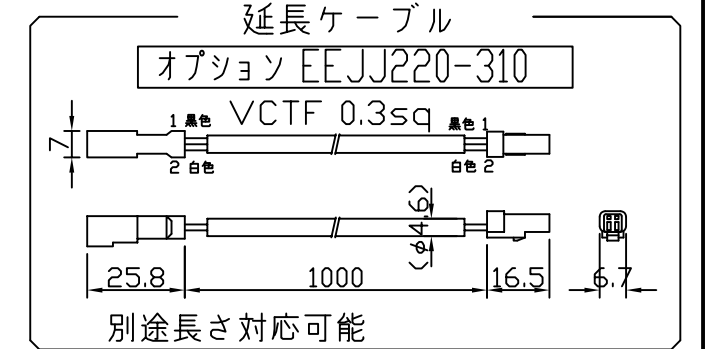
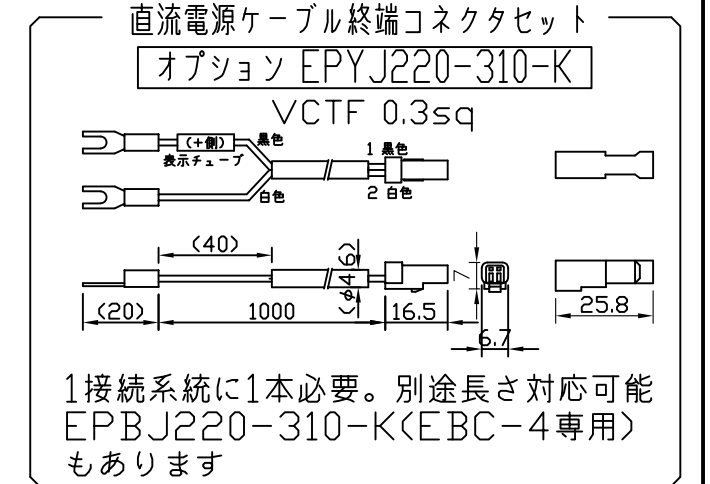
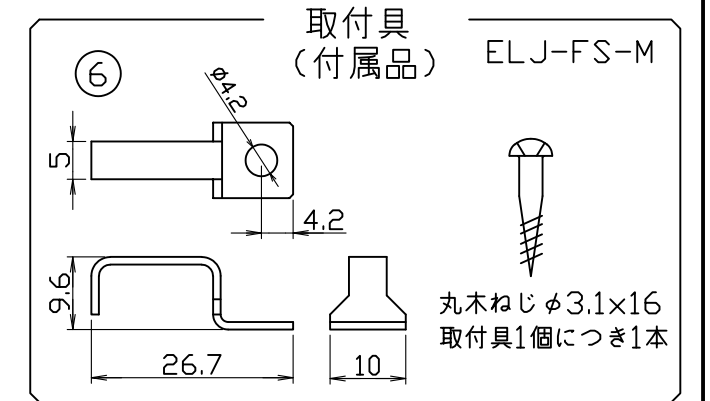


製品図



符号	改定記事	日付	担当	承認



〈使用上の注意〉

1. 電源電圧は連結トップで定格値の±5%以内としてください。
2. 通電中に長時間外部に触れないでください。低温やけどのおそれがあります。
3. 通電中にLEDを至近から直視しないでください。目を傷めるおそれがあります。
4. LEDは素子の性質上ばらつきがあるため、同じ形名でも製品ごとに発光色・明るさが異なる場合があります。
5. 本製品の最大連結長目安は9mです。
6. 本製品は曲げられません。

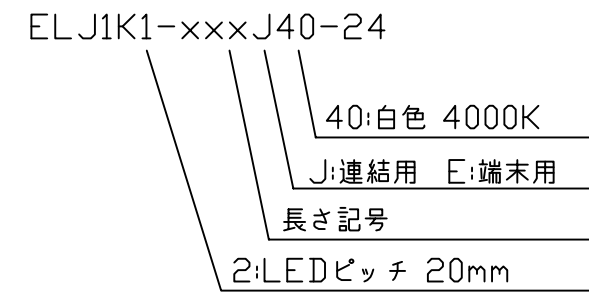
⚠ この製品は、24V直流で点灯します。

〔仕様概要〕 (形名は連結用で表記。 端末用は ELJ1K1-xxxE40-24)

形名	長さ L (mm)	定格電圧 (V)	定格電力 (W)	入力電流 (A)	全光束 (lm参考値)	質量 (g)	取付具数 (ヶ)
ELJ1K1-012J40-24	120	24	0.9	0.034	80	15	2
ELJ1K1-022J40-24	225		1.7	0.07	160	25	
ELJ1K1-033J40-24	330		2.5	0.11	240	35	
ELJ1K1-043J40-24	435		3.3	0.14	320	45	3
ELJ1K1-054J40-24	540		4.1	0.17	400	55	
ELJ1K1-064J40-24	645		5.1	0.21	480	65	
ELJ1K1-075J40-24	750		5.8	0.24	560	75	5
ELJ1K1-085J40-24	855		6.8	0.28	640	85	
ELJ1K1-096J40-24	960		7.5	0.31	720	95	
ELJ1K1-106J40-24	1065		8.2	0.34	800	100	5
ELJ1K1-117J40-24	1170		9.2	0.38	880	110	
ELJ1K1-127J40-24	1275		9.9	0.41	960	120	
ELJ1K1-138J40-24	1380		10.8	0.45	1040	130	5
ELJ1K1-148J40-24	1485		11.6	0.48	1120	140	

■LED寿命は光束維持率70%で4万時間以上 ■配光角 長手方向約120°、幅方向約120°

〔形名付与法〕



LED色温度	4000K	調光可能*
LED演色性	Ra83	
LED色度	3step	

*調光タイプ直流電源または調光ドライバ使用時

番号	部品名	数	材質・仕様	摘要
6	取付具	N	SUS	
5	口出線組立	N	耐熱耐候Si電線0.3sq	防水コネクタ (JST JWPF)
4	エンドキャップ	2	ポリカーボネート	乳半 (光学拡散材配合)
3	基板	1	CEM-3	-
2	外郭	1	ポリカーボネート	乳半 (光学拡散材配合)
1	LED	N	チップ形	日亜化学工業

品名	LEDsリニア	機能	防塵・防水・防湿
形名	ELJ1K1形 24V 屋内外 防湿	保護等級	IP65
発行	2024. 02. 15	作成	検図 承認
			単位mm・第三角法
http://www.moriyama-corp.co.jp/			