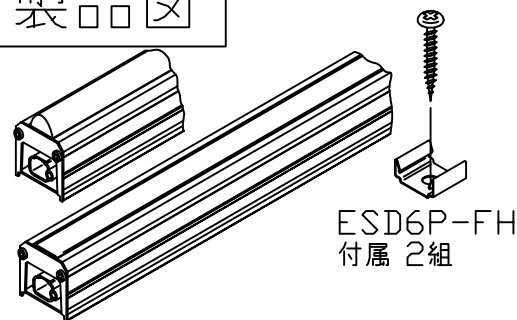
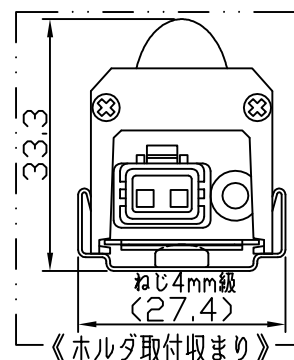
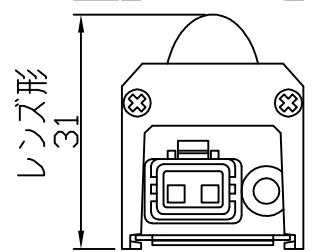
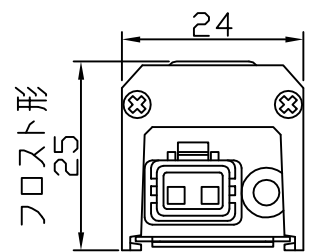


製品図

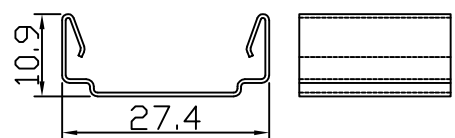
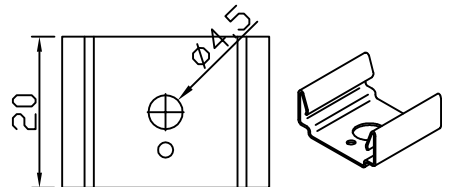
| 符号 | 改定記事 | 日付 | 担当 | 承認 |
|----|------|----|----|----|
| | | | | |



ESD6P-FH
付属 2組



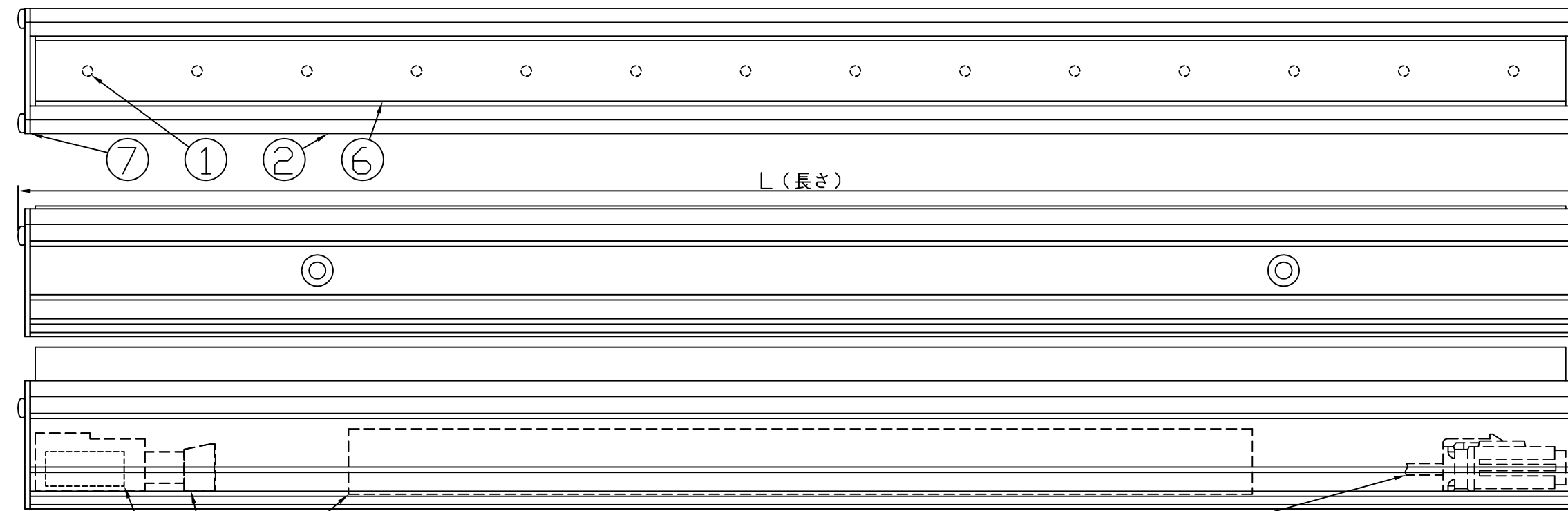
《ホルダ取付収まり》



[仕様概要] (端用はESD6P2-xxE35x-100W) 定格電圧: 100V

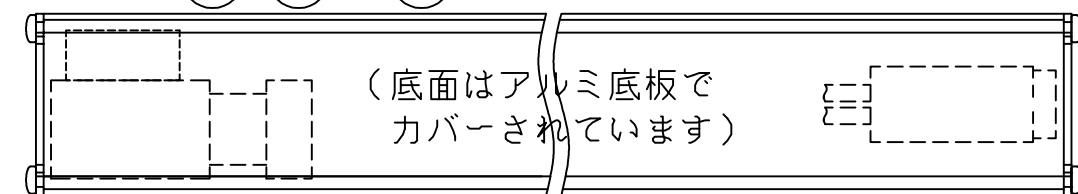
| 形名 | 長さ L (mm) | 定格電力 (W) | 入力電流 (A) | LED数 | 配光角 (度) | 全光束 (lm)参考値 |
|--------------------|-----------|----------|----------|------|---------|-------------|
| ESD6P2-14J35F-100W | 300 | 4.0 | 0.05 | 14 | 120 | 390 |
| ESD6P2-14J35N-100W | | | | | 35 | 360 |
| ESD6P2-28J35F-100W | 594 | 7.8 | 0.09 | 28 | 120 | 790 |
| ESD6P2-28J35N-100W | | | | | 35 | 720 |
| ESD6P2-42J35F-100W | 888 | 11.6 | 0.14 | 42 | 120 | 1180 |
| ESD6P2-42J35N-100W | | | | | 35 | 1090 |
| ESD6P2-56J35F-100W | 1182 | 15.5 | 0.18 | 56 | 120 | 1570 |
| ESD6P2-56J35N-100W | | | | | 35 | 1450 |

LED寿命は光束維持率70%で4万時間以上。フロスト形の見た目はハイズ調



L (長さ)

※コネクタ上下向き指定なし



(底面はアルミ底板でカバーされています)

[注意事項]

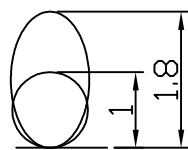
1. 取付環境によりベース温度は60℃程度になることがありますが、LED寿命に著しい影響はしません。
2. 閉鎖した狭隙環境に設置される場合は、ベース温度が70℃を超えない範囲としてください。
3. 電源電圧は定格値の±6%以内としてください。
4. 通電中に長時間ベースに触れないでください。低温やけどのおそれがあります。
5. 通電中にLEDを至近から直視しないでください。目を傷めるおそれがあります。
6. LED素子の性質として、同じ形名でも製品ごとに発光色・明るさが僅かに異なる場合があります。
7. 本製品の最大連結長は20mです。

⚠ この製品は、100Vで点灯します。送り側にこの製品シリーズ以外の器具を接続しないでください。

[配光特性]

N:ナローレンズ 35°
F:フロスト 120°

※幅方向配光模式図



[コネクタ貫通穴径]

電源ケーブル等のコネクタ貫通参照



[形名付与法]

ESD6P2-14J35F-100W

N:ナローレンズ
F:フロスト

相関色温度記号

J:送り付 E:端用

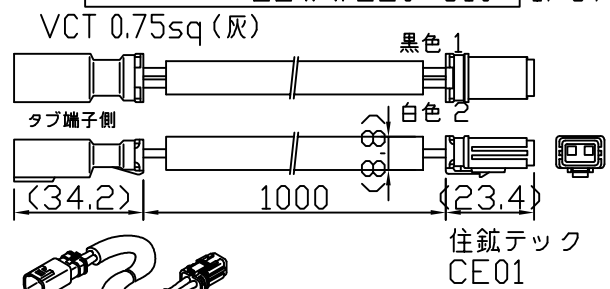
長さ記号 (LED数)

LEDピッチ 2:21mm

| | | |
|--------|-------|------|
| LED色温度 | 3500K | 調光不可 |
| LED色度 | sw35 | |
| LED演色性 | Ra83 | |

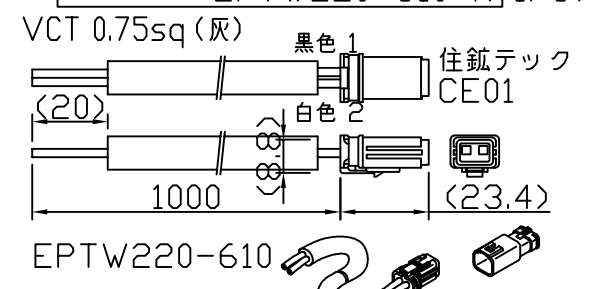
延長ケーブル

オプション EEW220-610 IP67



電源ケーブル
終端コネクタセット

オプション EPTW220-610-K IP67



| 番号 | 部品名 | 数 | 材質・仕様 | 摘要 |
|----|----------|---|--------------------|---------------|
| 7 | サイドプレート | 2 | SUS t1 | - |
| 6 | カバー(レンズ) | 1 | PC | 光学拡散剤配合 |
| 5 | 電源ユニット | 1 | 樹脂ケース・電子部品 | PC |
| 4 | アース端子 | 1 | PVC *16AWG(1.3sq) | 電源側圧着スリーブ |
| 3 | コネクタ組立 | 2 | PVC *18AWG(0.82sq) | コネクタ(住鋌 CE01) |
| 2 | ベース | 1 | アルミニウム合金 | 陽極酸化皮膜 |
| 1 | LED | N | チップ形 | 日亜化学工業 |

| | | | |
|----|-------------------------|------|------|
| 品名 | スリムLED≤100防水[非調光] | 保護等級 | IP64 |
| 形名 | ESD6P2-W形 100V 3500K 防水 | 仕様図番 | - |
| 発行 | 2017.02.23 | 作成 | 検図 |
| 承認 | | 承認 | |

森山産業株式会社

http://www.moriyama-corp.co.jp/

単位mm・第三角法